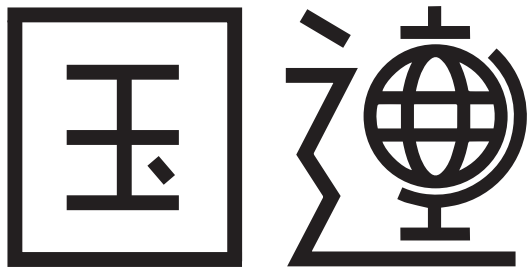
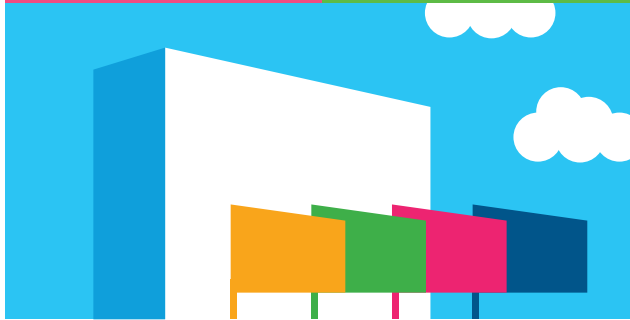
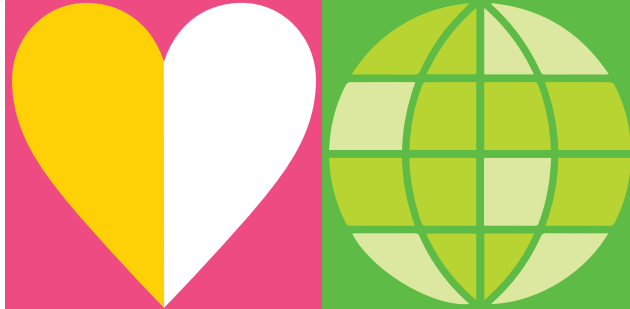
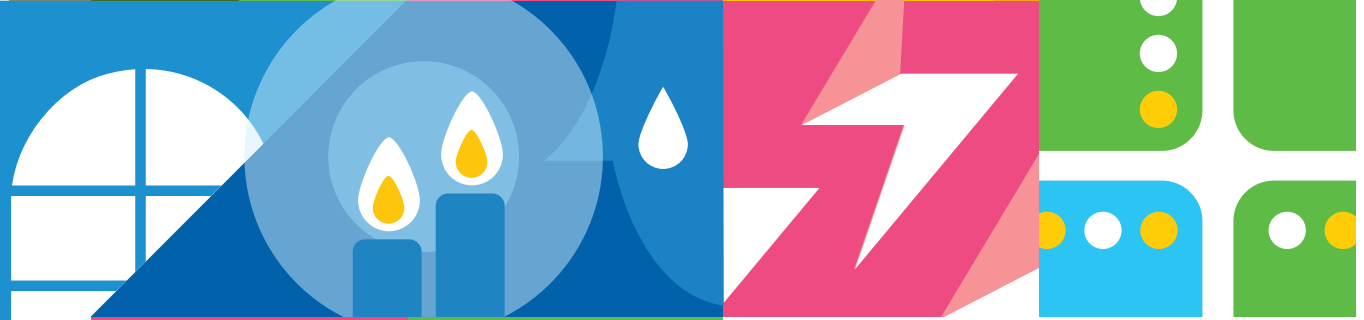


第22回

SOPHIA



WEEKS



10月8日-24日

(最新情報は上智大学公式サイトで順次公開予定)

「国連の活動を通じて世界と私たちの未来を考える」をコンセプトに2014年から始まった上智大学国連Weeks。22回目となる今回は、戦争と平和、人道支援、環境など世界共通のテーマを政治、経済、化学、文化など多面的な切り口から議論するシンポジウムや、国際機関からのゲストをお迎えして行うキャリアセッションもあります。高校生、大学生から社会人の方まで、ぜひご参加ください。

どなたでも
ご参加いただけます



ご参加には
事前申し込みが
必要です



上智大学
SOPHIA UNIVERSITY

イベントスケジュール

United Nations
Academic Impact

◆ オンライン ■ 対面 ★ ハイフレックス

国連WeeksはZoomによるオンライン、対面と
その両方を組み合わせたハイフレックスの3形式で開催されます。



講演会 10/8 火 17:30-19:00	★【日本語】 SDGsに貢献する先端化学技術 地球温暖化を防止するための自動車などの二酸化炭素排出削減や、フードロスの問題など人類の持続的発展を維持するための化学技術について、最先端の研究に携わる研究者の先生方に紹介してもらいます。
講演会 10/15 火 21:00-22:15	◆【英語/同時通訳あり】 ガザの新たな平和と復興～国連事務次長補を招いて～ 激しい軍事攻撃を受けているガザの復興と、持続的な平和作りはどうすれば可能なのか。UNDP (国連開発計画) のNY本部のアラブ担当局長として、ガザの復興の責任者を務めるアブダラ・アル・ダルダリ国連事務次長補と議論します。
シンポジウム 10/17 木 18:00-19:30	★【日本語・英語/同時通訳あり】 戦争犯罪と人権の保護 近年、地域紛争や内戦の状況下で戦争犯罪をはじめ、さまざまな人権侵害や国際人道法違反が起きています。国際社会は、このような事態にどのように対処しているのか、また対処すべきか、共に考えます。
シンポジウム 10/18 金 16:00-18:00	★【日本語・英語/同時通訳あり】 自治体・企業の地域規模の気候変動問題への取り組み：地域開発・発展及び社会的課題とのインターリンク 2050年のカーボンニュートラル社会実現に向け、世界規模で引き起こされる気候変動の現状を理解し、自治体ならびに企業の先進的な脱炭素の取り組みと再生可能エネルギー導入促進に資するためのコレクティブ・アクションについて議論する。
講演会・ ワークショップ 10/21 月 18:00-19:30	■【日本語・英語/通訳なし】(講演部分のみ★) 国際機関・国際協力キャリア・ワークショップ 国際機関や国際協力分野でのキャリアを考える皆さんへグローバルキャリアのすすめについての講演と本学のアドバイザーネットワークである国際機関、NGO、民間企業でご活躍の豊富な経験を持つ方々をお迎えし、来場者参加型のクロストークを行います。
シンポジウム 10/23 水 17:00-18:30	★【日本語・英語/同時通訳あり】 世界遺産：平和で持続可能な社会へ 今、私たちは、気候変動、戦争など国境を超えた多くの課題に直面しています。一方、世界遺産の文化と歴史的価値や壮大な美しさはかけがえのないものです。私たちの共有財産である世界遺産が、平和、相互理解、持続可能な開発、環境保全の促進にどのように貢献できるかを考えます。
写真パネル展 10/8-24 火 木	■ 開催場所：上智大学四谷キャンパス2号館1階エントランス 世界遺産のモノローグ 世界で1200を超える世界遺産は、この美しい星に暮らす私たち共通の財産です。最多の保有国イタリアでは59、日本では26。それぞれに固有の歴史と文化と自然が色濃く反映され、そのひとつひとつが私たちの将来に示唆に富んだ言葉を語りかけてきます。
シンポジウム 10/24 木 17:30-19:30	★【日本語・英語/同時通訳あり】 国連デー企画：国連事務総長メッセージ+「人道支援におけるイノベーション：なぜ必要か、誰のためか」 国連事務総長の特別メッセージに続き、シンポジウムでは、人道支援におけるイノベーションの役割について考えます。紛争や自然災害に対する国際支援ではどのようなイノベーションが求められているのでしょうか。国連機関 (UNHCR, UNICEF, WFP) による世界各地での実践から学び、その可能性と課題を議論します。

主催 上智大学

後援



各イベントの詳細・申込はこちらからどうぞ
(無料・どなたでも参加可・要事前申込)

▶ <https://eipro.jp/sophia/>



＜事前確認事項＞

- 掲載している内容は、予告なく変更する場合があります。
- 写真パネル展を除き対面会場は全て、上智大学四谷キャンパス2号館17階2-1702国際会議場となります。
- ハイフレックスイベント対面会場での同時通訳レシーバーの貸出はございません。通訳音声は、ご自身の機器(スマートフォン等)でZoomにログインすることでお聞きになれます。必ずご自身の機器(スマートフォン等)に繋ぐイヤフォンをご持参ください。通信に係る料金はすべてご自身の負担となります。

上智大学国連Weeksに関するお問合せ

✉ un-weeks-co@sophia.ac.jp