

保護者のための

進学 ガイドブック

上智大学編

知っておきたい
〇〇のこと

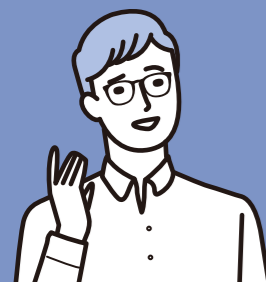
- ✓ 進路
- ✓ 住まい
- ✓ 留學費用
- ✓ 奨学金
- ✓ 学費
- ✓ 入試

保護者の「子離れ」がキー。 そのうえで、必要に応じて 適切なアドバイスを。

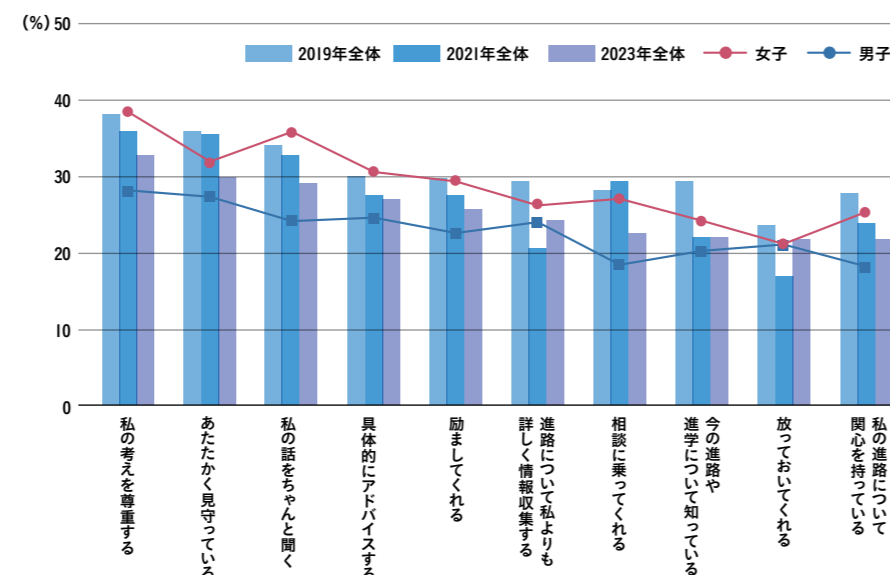
高校生が保護者に「してほしい」と思うことは、「私の考えを尊重する」「あたたかく見守っている」がほぼ同率でトップ、「私の話をちゃんと聞く」「相談にのってくれる」「励ましてくれる」が続きます。

逆に、進路を考えるうえで保護者にやめてほしい行動や態度は、「望みを高く持ちすぎないでほしい」が最も高く、以下「プレッシャーばかりかけないでほしい」「自分の考えを押しつけないでほしい」「勉強や成績の話ばかりするのはやめてほしい」が続きます。

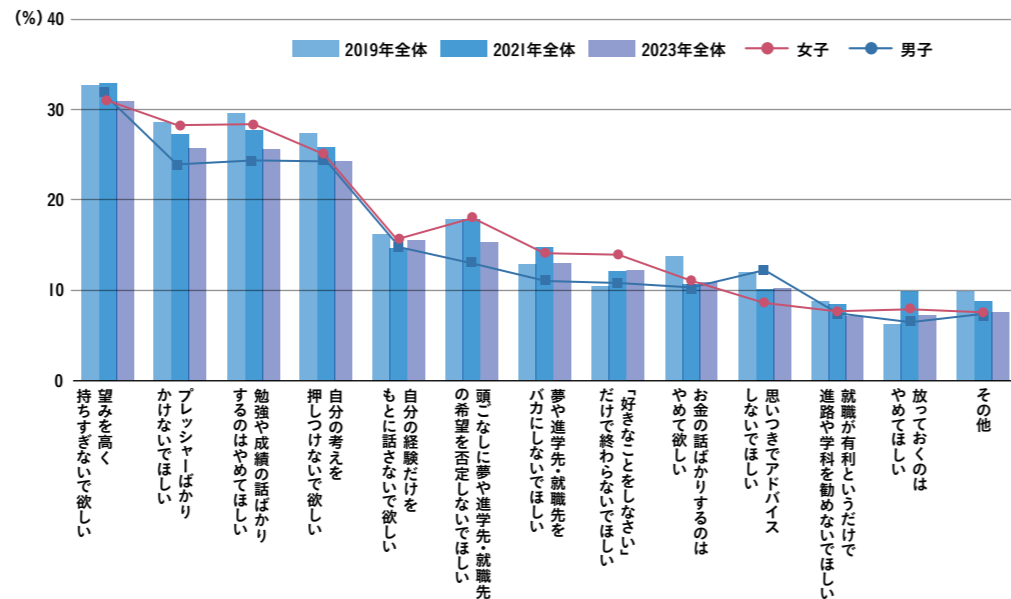
成長を見守っているつもりでも、ついつい心配になって先回りしがちですね。必要ときに手を貸せるような、ほどよい距離感を大事にしましょう。



進路選択で保護者にしてほしいこと(全体/複数回答)



進路選択で保護者にやめてほしいこと(全体/複数回答)



出典：一般社団法人全国高等学校PTA連合会・株式会社リクルート合同調査 第11回「高校生と保護者の進路に関する意識調査」2023年報告書

上智大学の入試制度

上智大学の入試は、大きく分けて「一般選抜」と「特別入試」があります。

「推薦入学試験(公募制/指定校制)」「海外就学経験者(帰国生)入学試験」「カトリック高校対象特別入学試験」などの年内の特別入試で重視しているのが学力プラスアルファの個性や経験、入学後のビジョンであるのに対し、一般選抜で重視しているのは基礎学力です。私たちが考える基礎学力とは、知識だけを指すものではありません。文系なら人文・社会科学の基盤となる日本語や英語の読解力・表現力を、理系なら自然科学の基盤となる理数系の素養を中心とした、対象を理解して自分なりに考えアウトプットする力を大切にしています。

基礎学力を重視 /

一般選抜

- TEAPスコア利用方式(全学統一日程入試)
- 学科試験・共通テスト併用方式
- 共通テスト利用方式(3教科型・4教科型)

個性や経験、入学後のビジョンを重視 /

特別入試

- 推薦入学試験(公募制/指定校制)
- 海外就学経験者(帰国生)入学試験
- カトリック高校対象特別入学試験 など

特別入試についてはこちらをご覧ください。

https://adm.sophia.ac.jp/jpn/gakubu_tokubetsu_ad/



一般選抜の3方式

1. TEAPスコア利用方式

事前に受験したTEAPまたはTEAP CBTのスコアと、上智大学独自の教科・科目試験の結果で総合的に合否判定を行う選抜方式です。TEAPやTEAP CBTの受験機会はそれぞれ年3回ありますので、一回勝負ではなく、本来の英語力を確実に生かせます。また、全学統一日程入試のため、一度の試験で複数学科を併願できます。特に東京の大学を複数受験しようと考えている首都圏以外の受験生にとっては、負担が少なくメリットの大きい入試方式です。

TEAPは全国26都道府県で受験可能！
 北海道、宮城、秋田、福島、茨城、栃木、群馬、埼玉、千葉、東京、神奈川、新潟、富山、石川、長野、静岡、愛知、京都、大阪、兵庫、広島、香川、福岡、長崎、熊本、沖縄

2. 学部学科試験・共通テスト併用方式

大学入学共通テストと上智大学独自の学部学科試験の結果で総合的に合否判定を行う選抜方式です。共通テストでは基礎学力を、学部学科試験では学部学科への適性を問う出題内容を通して、文章理解力や論理的思考力、表現力等を測ります。独自の学部学科試験は、入学後の学びへの関心が鍵を握る内容です。思考力、読解力、表現力などを問う問題が多くを占めており、丸暗記ではない、日々の授業の深い理解を求めています。

**一度の試験で学部内併願が可能！
 別日程の学部・学科の併願も可能！**

3. 共通テスト利用方式

従来の「センター利用入試」に相当する、大学入学共通テストの結果のみで合否判定を行う方式で、東京へのアクセスが難しい遠方の受験生も出願しやすいことが特徴です。私立大専願者に適した3教科型、国公立大併願者に適した4教科型があり、その両方を併願することも可能です。

**共通テストの結果のみで受験が可能！
 複数の学部・学科の併願が可能！**

一般選抜方式	大学入学共通テスト利用	外国語外部検定試験利用	本学独自試験実施 ^{※2}
TEAPスコア利用方式 (全学統一日程入試)	—	◎ *TEAP/TEAP CBTスコアを得点化して利用	◎ *教科・科目型の試験(記述式を含む)
学部学科試験・ 共通テスト併用方式	◎ ※1	◎ *CEFRレベル(A2以上)ごとに得点化し、 共通テストの外国語の得点に上乗せ可能 *複数の外国語外部検定試験から選択可能	◎ *思考力や学部学科の適性を問う試験 (記述式を含む)
共通テスト利用方式 (3教科型・4教科型)	◎ ※1	◎ *CEFRレベルB2以上の検定試験結果を 提出した場合、共通テストの外国語において、 みなし得点として利用可能	—

※1:文学部英文学科、外国語学部英語学科の選択言語は英語のみとし、ドイツ語・フランス語の大学入学共通テスト科目、および、外部検定試験結果は利用できません。
 ※2:神学部神学科、総合人間科学部心理学科・看護学科では、全方式で面接試験を実施します。2段階での選抜とし、第1次試験合格者のみ第2次試験として面接を行い、最終合否判定を行います。

詳しくは上智大学入試情報サイトへ <https://adm.sophia.ac.jp/jpn/>

全国の高校から 優秀な学生が集まっています

2019～2023年の5年間に一般選抜で入学した学生の主な出身高校です。
 全国各地の高校から優秀な学生が集まっています。

甲信越

- 長野県長野高校(長野県) 14
- 新潟高校(新潟県) 13
- 松本深志高校(長野県) 10
- 諏訪清陵高校(長野県) 6
- インターナショナルスクール・オブ・アジア軽井沢(長野県) 6
- 屋代高校(長野県) 5
- 長岡高校(新潟県) 4
- 甲府西高校(山梨県) 4
- 吉田高校(山梨県) 4
- 駿台甲府高校(山梨県) 3

北陸

- 金沢大学附属高校(石川県) 8
- 高岡高校(富山県) 7
- 金沢泉丘高校(石川県) 7
- 藤島高校(福井県) 4
- 富山中部高校(富山県) 4
- 富山高(富山県) 3
- 高志高校(福井県) 2
- 金沢二水高校(石川県) 2
- 星稜高校(石川県) 2
- 金沢西高校(石川県) 1

中国・四国

- 鳥取西高校(鳥取県) 5
- 高松高校(香川県) 5
- 岡山朝日高校(岡山県) 5
- 松山東高校(愛媛県) 4
- 広島なぎさ高校(広島県) 4
- 岡山白陵高校(岡山県) 4
- 岡山城東高校(岡山県) 4
- 高松第一高校(香川県) 3
- 済美平成高校(愛媛県) 3
- 広島大学附属高校(広島県) 3

九州・沖縄

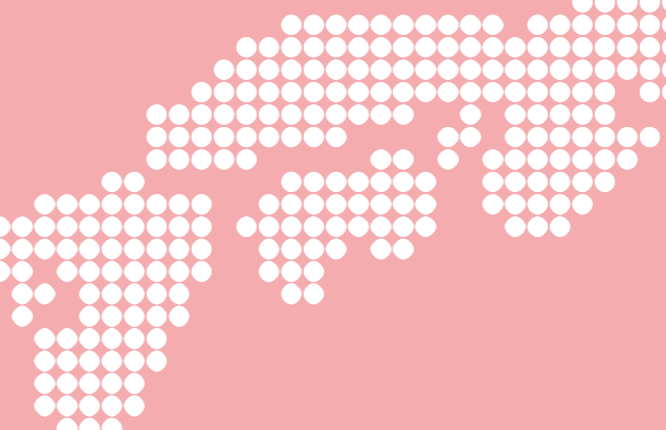
- 熊本高校(熊本県) 11
- N高校(沖縄県) 11
- 鶴丸高校(鹿児島県) 9
- 福岡大学附属大濠高校(福岡県) 6
- 修猷館高校(福岡県) 6
- 青雲高校(長崎県) 4
- 西南学院高校(福岡県) 4
- 大分上野丘高校(大分県) 4
- ラ・サール高校(鹿児島県) 4
- 筑紫丘高校(福岡県) 3

甲信越

- 長野県長野高校(長野県) 14
- 新潟高校(新潟県) 13
- 松本深志高校(長野県) 10
- 諏訪清陵高校(長野県) 6
- インターナショナルスクール・オブ・アジア軽井沢(長野県) 6
- 屋代高校(長野県) 5
- 長岡高校(新潟県) 4
- 甲府西高校(山梨県) 4
- 吉田高校(山梨県) 4
- 駿台甲府高校(山梨県) 3

北陸

- 金沢大学附属高校(石川県) 8
- 高岡高校(富山県) 7
- 金沢泉丘高校(石川県) 7
- 藤島高校(福井県) 4
- 富山中部高校(富山県) 4
- 富山高(富山県) 3
- 高志高校(福井県) 2
- 金沢二水高校(石川県) 2
- 星稜高校(石川県) 2
- 金沢西高校(石川県) 1



関西

- 三国丘高校(大阪府) 6
- 高槻高校(大阪府) 5
- 西京高校(京都府) 5
- 立命館宇治高校(京都府) 5
- 神戸女学院高等学部(兵庫県) 5
- 洛星高校(京都府) 5
- 関西学院千里国際高等部(大阪府) 4
- 西大和学園高校(奈良県) 4
- 清風高校(大阪府) 4
- 桃山学院高校(大阪府) 4

東海

- 南山高校(愛知県) 16
- 浜松北高校(静岡県) 15
- 沼津東高校(静岡県) 9
- 菊里高校(愛知県) 8
- 千種高校(愛知県) 8
- 愛知淑徳高校(愛知県) 7
- 富士高校(静岡県) 7
- 静岡高校(静岡県) 6
- 滝高校(愛知県) 6
- 明和高校(愛知県) 6

北関東

- 江戸川学園取手高校(茨城県) 20
- 竹園高校(茨城県) 16
- 高崎高校(群馬県) 15
- 宇都宮高校(栃木県) 13
- 茗溪学園高校(茨城県) 12
- 水戸第一高校(茨城県) 12
- 土浦第一高校(茨城県) 12
- 宇都宮女子高校(栃木県) 11
- 高崎女子高校(群馬県) 8
- 県立前橋高校(群馬県) 8

南関東

- 桐蔭学園高校(神奈川県) 58
- 燦栄女子学院高校(東京都) 56
- 広尾学園高校(東京都) 56
- 淑徳与野高校(埼玉県) 54
- 豊島岡女子学園高校(東京都) 47
- 市川高校(千葉県) 46
- 国際高校(東京都) 45
- 国際基督教大学高校(東京都) 45
- 稲毛高校(千葉県) 44
- 鴫友学園女子高校(東京都) 43

北海道

- 札幌南高校(北海道) 7
- 札幌西高校(北海道) 6
- 立命館慶祥高校(北海道) 5
- 札幌国際情報高校(北海道) 4
- 函館中部高校(北海道) 4
- クラーク記念国際高校(北海道) 4
- 札幌光星高校(北海道) 3
- 旭川東高校(北海道) 3
- 旭川北高校(北海道) 3
- 帯広柏葉高校(北海道) 3

東北

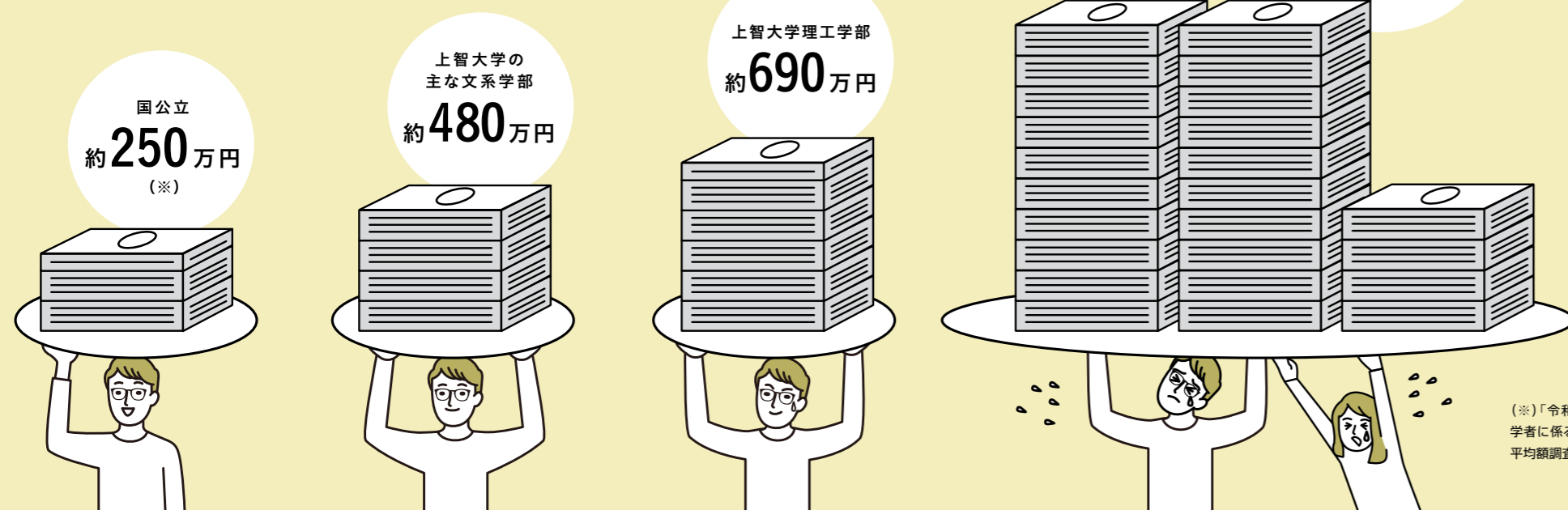
- 盛岡第一高校(岩手県) 9
- 仙台二華高校(宮城県) 6
- 山形東高校(山形県) 4
- 宮城第一高校(宮城県) 4
- 安積高校(福島県) 4
- 県立福島高校(福島県) 3
- 仙台第三高校(宮城県) 3
- 仙台第一高校(宮城県) 3
- 酒田東高校(山形県) 2
- 米沢興譲館高校(山形県) 2

国立大学の4年間の学費の総額は 40年前の15倍。 私立大学との学費の差は 少しずつ縮まってきています。

国立大学の年間の授業料は535,800円、上智大学の主な文系学部が1,098,000円です。その場合、入学金やその他の費用を含めた4年間の学費は約480万円になります。かつては、国立大学と私立大学の学費に大きな差がありましたが、現在は、国立大学の4年間の学費の総額は40年前の15倍にあたる約250万円近くにまで上昇し、その差が少しずつ縮まってきています。

(学費の比率)

卒業までに必要な学費は次の通りです。



(※)「令和5年度私立大学入学者に係る初年度学生納付金平均額調査」文部科学省

(上智大学の学費)

入学金や在籍料は、全ての学部で共通ですが、授業料は学部によって異なります。最初の年のみ入学金が必要です。これ以外に、教科書代や通学定期代なども必要になります。学費の支払いは、原則として学期ごとに口座振替で行います。もし一括でのお支払いを希望する場合は、学費担当者に連絡して銀行振り込みで支払います。

2024年度年度入学者の学費(参考)

	神学部・文学部・ 総合人間科学部・ 法学部・経済学部・ 外国語学部・ 総合グローバル学部 (右記学部学科は除く)	文学部 新聞学科	総合人間科学部 心理学科	総合人間科学部 看護学科	国際教養学部	SPSF	理工学部	適用
入学金	¥ 200,000							入学時のみ
学生教育研究災害障害保険料	¥ 2,650							入学時のみ
在籍料	¥ 60,000							年額
授業料等	¥1,098,000	¥1,139,000	¥1,177,000	¥1,624,000	¥1,370,000	¥1,322,000	¥1,621,000	年額(注1)
初年度納入金	¥1,360,650	¥1,401,650	¥1,439,650	¥1,886,650	¥1,632,650	¥1,584,650	¥1,883,650	
4年間の合計(注2)	¥4,834,650	¥4,998,650	¥5,150,650	¥6,938,650	¥5,922,650	¥5,730,650	¥6,926,650	

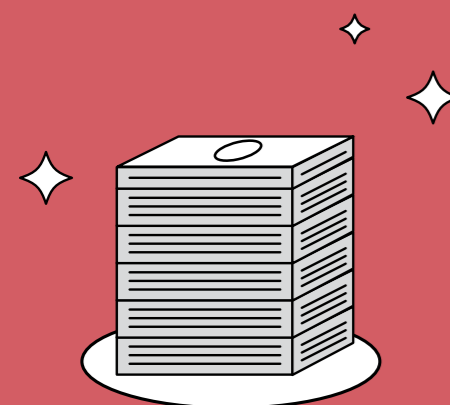
注1: 授業料等には授業料、教育充実費、実験実習費を含みます。翌年次以降の授業料および実験実習費については、毎年、物価上昇率を踏まえて改訂します。

注2: 翌年次以降の授業料および実験実習費は物価上昇率を踏まえて改訂されるため、4年間の合計は概算です。

詳しくは

上智大学Web Piloti「学費」ページへ
<https://piloti.sophia.ac.jp/jpn/tuition/>

奨学金



大学では学業はもちろん、部活動やボランティア活動など、さまざまなことにチャレンジをして、大いに学び、人間として成長をしてほしいと私たちは願っています。しかし、家庭環境や社会環境の変化によって、経済的な理由で大学で学ぶことが困難になることがあります。そのような学生をサポートする仕組みの一つが奨学金制度です。現在、全国の大学生のおよそ半数の49.6%の学生が何らかの奨学金を活用しています（独立行政法人日本学生支援機構「令和2年度学生生活調査結果」より）。

上智大学には、返還不要の給付型学内奨学金のほか、一般的によく知られている日本学生支援機構の奨学金（要返還）、地方公共・民間団体からの給付/貸与型奨学金など、対象や条件が異なるさまざまな奨学金があります。それらは**入学前に出願する奨学金**と、**入学後に出願する奨学金に分けられます**。自分に合った奨学金を見つけるのが難しいときや、不明な点や疑問があるときには、学生センターの奨学金窓口にご相談ください。

上智大学で受給できる奨学金

	出願制			推薦制	
	授業料減免	給付型	貸与型	授業料減免	給付型
入学前に推薦/出願する奨学金	上智大学/大学院 新入生奨学金	上智大学篤志家 (創立100周年記念 上智・聖母看護) 奨学金	日本学生支援機構 奨学金 (第一種/第二種) 【予約採用】 日	上智大学 篤志家 (フランシスコ・スアレス) 奨学金	—
	上智大学 ジョン・ニッセル杯 奨学金				
	上智大学篤志家(安達)奨学金 留	上智大学篤志家 (ソフィア会生活支援) 奨学金			
	高等教育の修学支援新制度(日本学生支援機構給付奨学金) 【予約採用】日				
学内奨学金	上智大学修学奨励奨学金 日留	上智大学 篤志家奨学金 日留	—	—	上智大学篤志家奨学金 日留
	上智大学篤志家(安達)奨学金 留				
	家計急変者への特別措置	上智大学 利子補給奨学金 日			
	大規模災害被災学生対象 経済支援特別措置				
学外奨学金	地方公共・民間団体奨学金 日留		日本学生支援機構 奨学金 (第一種/第二種) 日	—	地方公共・民間団体奨学金 日留
	高等教育の修学支援新制度 (日本学生支援機構 給付奨学金) 日				

日:日本人(在留資格「留学」以外の外国人含む)対象 留:外国人留学生(在留資格が「留学」)対象

上記のマークがないものは、日留共通

〈奨学金の併給について〉

学内奨学金は、原則として当該年度の学費相当額を上限として併給が可能です。
ただし、授業料減額の奨学金(新入生奨学金と修学奨励奨学金など)の併給はできません。

学外奨学金は地方公共団体・民間団体等によって併給の可否が異なります。出願時に募集要項をよく確認してください。



詳しくは上智大学Web Piloti「奨学金」ページへ
<https://piloti.sophia.ac.jp/jpn/scholarship/>

大学入学前に 申し込む奨学金



上智大学新生奨学金

上智大学への入学を第一志望としながらも、経済的理由により入学が困難な方を対象に、入学初年度の授業料を減免する奨学金です。

- 対象** 上智大学への入学を第一志望としながらも、経済的理由により入学が困難で、かつ上智大学に入学する以前の学校の成績が優秀な者。
入試出願時に申請する必要があります。
- 減免額** 初年度の授業料相当額、授業料半額相当額、授業料3分の1相当額のいずれか。
- 出願期間** 受験する入試の種別ごとに異なります。概ね入試の出願期間と同時期となりますが、一部の入試では奨学金の出願期間が入試出願期間と異なります。
※ 複数の入試種別で受験される方は、入試ごとに新生奨学金に出願する必要があります。
- 選考** 学業成績・家計（経済状況）等の総合評価によって決定します。
- 採用実績** 50名（2022年度）※学部生／留学生含む

その他の大学入学前に申し込む奨学金

奨学金名	対象	給付額	選考
上智大学ジョン・ニッセル杯奨学金	本学の学部入学を許可された者のうち、入学以前の学校在籍時に本学が主催するジョン・ニッセル杯において6位までに入賞した者	優勝者：授業料相当額 2位・3位入賞者：授業料半額相当額 4位・5位・6位入賞者：授業料1/3相当額 ※修業年限まで（継続審査有）	奨学金選考委員会で選考し、決定
上智大学篤志家（安達）奨学金	将来、国際社会に寄与しうる、学業成績優秀、かつ経済的理由により学業の継続が困難な東南アジアおよびアフリカ諸国からの私費外国人留学生（学部生・大学院生）	入学初年度授業料全額および教育充実費相当額	学業成績・経済状況等を総合的に判断し決定
上智大学篤志家（創立100周年記念上智・聖母看護）奨学金	上智大学総合人間科学部看護学科を第一志望とし、本奨学金を申請した一般入学試験の成績上位者	250,000円	奨学金選考委員会で選考し、決定
上智大学篤志家（ソフィア会生活支援）奨学金	本学への入学を第一志望とし公募制推薦入試を受験する者で、経済的理由により入学が困難かつ出身学校の成績が優秀であり、首都圏（東京都・神奈川県・埼玉県・千葉県）以外の日本国内の高等学校出身者かつ、入学後に自宅外通学する者	500,000円 ※修業年限まで（継続審査有）	学業成績・経済状況等を総合的に判断し決定

高等教育の修学支援新制度（授業料等減免・給付奨学金）

2020年度より住民税非課税世帯またはこれに準ずる世帯の学生を対象として、高等教育の修学支援新制度（以下、「修学支援新制度」という。）が始まりました。この制度は国が行う「授業料等減免」と、日本学生支援機構が行う「給付奨学金」の2つがあり、同時に両方の支援を受けることができます。いずれも給付型で返還の必要がありません。
※「授業料等減免」については、秋学期学費請求時に減免額の処理を行うため、**春学期（新生は入学時）はいったん学費を納めていただく必要があります。**（採用後、次年度以降は予め春学期学費請求額が減額されます。）
※**最新情報については公式サイトなどをご確認ください。**

海外で学ぶ

上智大学の制度を利用して、在学中や卒業後に海外で学ぶ手段はいくつかあります。期間、単位の取得の有無、費用などの点で異なるさまざまな制度がありますが、大きく分けて1学期以上の長期留学、夏期・春期休暇を利用した短期留学、海外でのインターンシップ、海外大学院への進学があります。在籍学部を問わず、自分に合ったプログラムが活用できます。

長期留学

海外の大学や教育機関に1学期以上在籍学びます。交換留学、一般留学、休学留学があります。

交換留学

交換留学制度は、上智大学と交換留学協定を結んでいる海外の大学との間で、1年間または1学期間(半年)で学生を相互に派遣、受入をする制度です。上智大学は84カ国・地域の400を超える大学と協定を締結していますが、そのうちの62カ国約340校が交換留学協定校です。毎年350名以上の学生が交換留学生として海外で学び、海外の協定校からは600名以上の交換留学生を受け入れています。

一般留学

留学先の大学を自由に選択し、私費で留学します。手続きは個人で行い、学費は上智大学と留学先大学の双方に納入しますが、1学期以上の留学では一定の奨学金が受給できる「海外留学奨励費」に申請できます。単位の認定やクォーター(1/2学期)単位での留学も可能です。

休学留学

上智大学を休学して海外勉強するもので、休学した期間だけ卒業が延期されますが、留学先や形態を自由に選択できます。休学期間の授業料が減額される制度もあり、クォーター(1/2学期)単位での留学も可能です。

短期留学

夏期・春期の長期休暇などを利用して世界各地で学びます。

海外短期語学講座

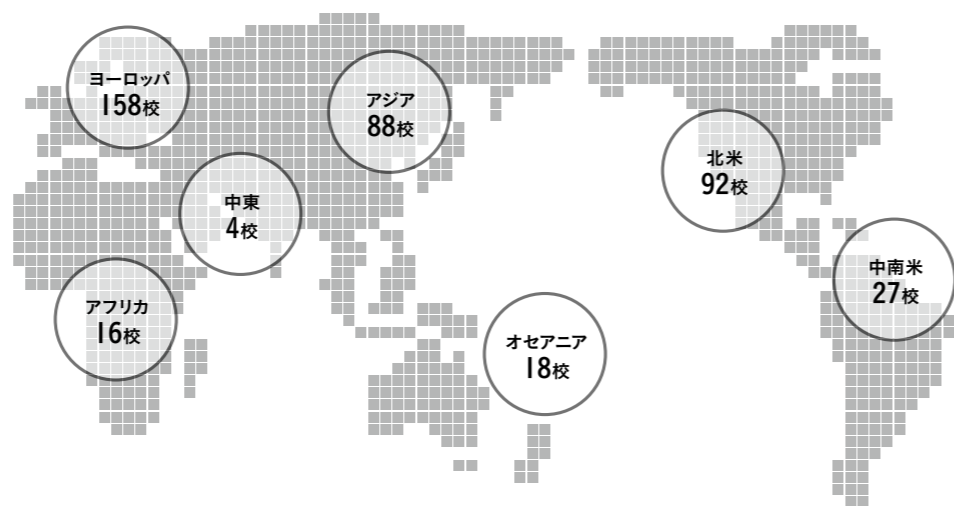
上智大学の交換留学協定校等が主催する語学プログラムに参加するもので、語学能力の向上を目的としています。長期休暇に集中的に語学力を伸ばしたい学生に向けており、海外経験が無くても参加しやすいプログラムです。

海外短期研修

上智大学の交換留学協定校等で実施される短期プログラムへ参加し、外国語で専門科目を学びます。この研修参加のためには一定の語学能力が求められており、夏期休暇や春期休暇を利用して、自らの語学能力を活用しながら集中的に専門科目を学びたい学生に向けています。

実践型プログラム

事前講義で各地域やテーマへの理解を深め、現地でフィールドワークなどを通じて実践的な学びを得るプログラムです。テーマは訪れる地域ごとに異なり、途上国でのサービslラーニングや現地学生との交流、国連集中研修など多岐にわたります。



世界**84**カ国・地域

交換留学協定校**62**カ国、**342**校 / 学術交流協定校**61**校

※交換留学協定校には存外履修協定校を含む

計**403**校 (2023年9月1日現在)

全協定校のリストはwebサイトで最新版をご覧ください。
<https://piloti.sophia.ac.jp/jpn/global/exchange-partner/>

留学の期間とおよその費用

	交換留学 海外協定校で専門分野を深く学ぶ	短期語学講座 語学力向上を目指す	短期研修 外国語で専門科目を学ぶ
期間	1年間または1学期間(半年)	3~4週間 夏休み・春休み	2~6週間 夏休み・春休み
費用	留学先学費は免除 (上智大学の学費のみ)	約38~99万円 (授業料・渡航費・滞在費込)	約70~131万円 (授業料・渡航費・滞在費込)
対象者	2年生より参加可能 一部協定校除く	1年生より参加可能	1年生より参加可能 一部プログラム除く

留学する際の費用と奨学金

交換留学では留学先の大学に授業料を納入する必要はありません(上智大学にのみ納入します)が、大学指定の渡航支援制度や、授業料以外の諸経費、留学先大学指定の保険は個人負担となります。一般留学または休学による留学では、上智大学と留学先大学の双方に学費や在籍にかかる費用も納入する必要があります。

また、留学先への渡航費や現地での生活費は本人負担となります。1年間留学する場合、必要経費として150~300万円程が見込まれますが、この金額は渡航先、為替レート、宿舍、休暇の過ごし方などによっても大きく変わってくるため、あくまで目安として参考にしてください。

(海外留学をサポートする奨学金)

留学中の費用負担軽減のため、さまざまな奨学金制度があります。(年度により異なる場合あり)

交換留学生対象の奨学金

- 日本学生支援機構(JASSO)海外留学支援制度(協定派遣)奨学金
- グローバルリーダー養成奨励費
- ケルン奨学金
- 大坂ドイツ留学奨励費
- 吉彌・愛琳アイルランド留学奨励費
- SAIMS/LAP留学奨励費
- ソフィア会留学支援奨学金(長期)
- 後援会派遣交換留学生奨学金

海外短期プログラム参加者対象の奨学金

- グローバルリーダー養成奨励費
- 上智大学篤志家(理工学部同窓会)奨学金
- ソフィア会留学支援奨学金
- 叡智が世界を繋ぐ奨学金

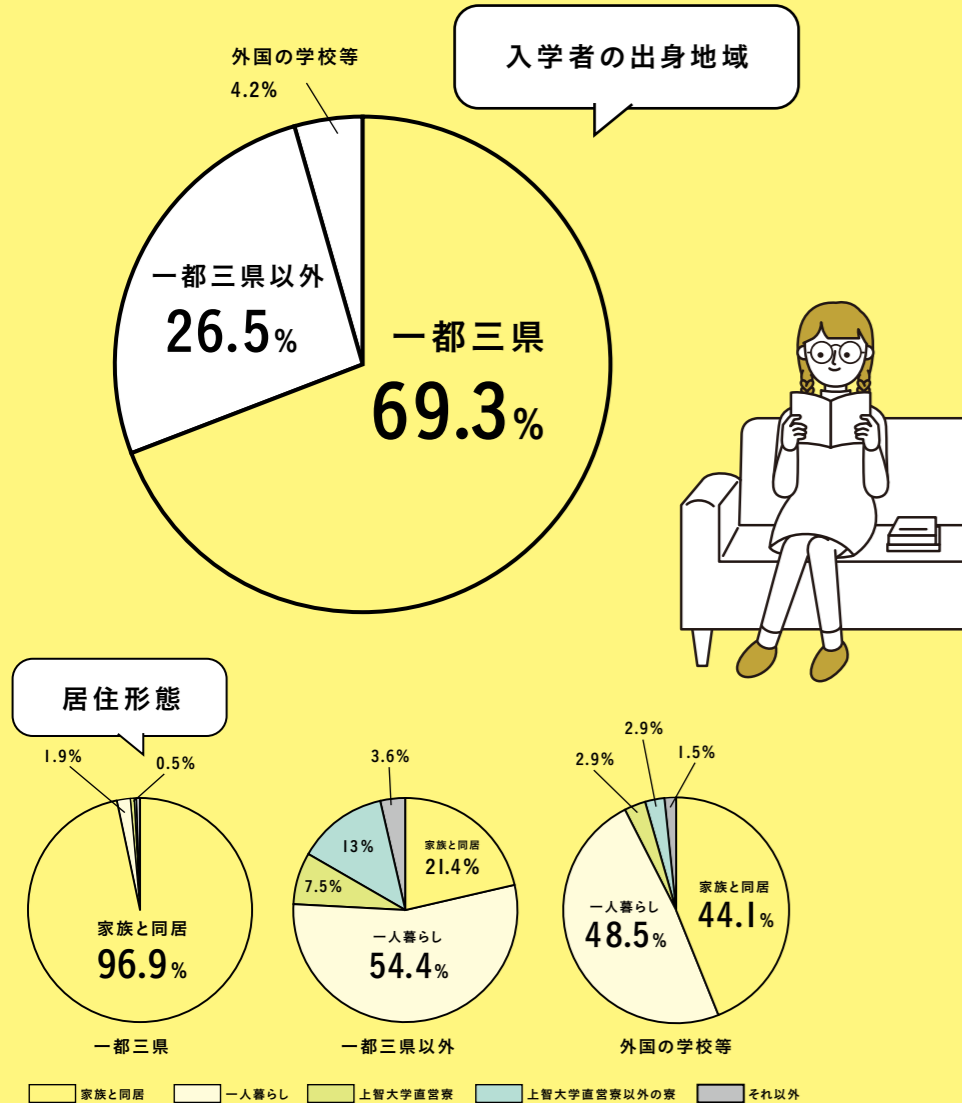
その他の奨学金

一般留学をする学生を対象とした奨学金(海外留学奨励費)や上智大学を卒業し海外の大学院に進学する方向けの奨学金(日本学生支援機構海外留学支援制度)、外部団体が募集する奨学金などがあります。



住まい

上智大学の入学者の1/4は一都三県以外の高校の出身者です。
一都三県以外の高校の出身者のうち、約半数が一人暮らし、
2割が学生寮に入寮しています。



Check 1

住まいの種類 安心・快適なお部屋探し

お部屋ってどこも一緒ではないの？

実は一人暮らしの住まいにもさまざまなタイプがあります。優先する条件を立てて自分にあったお部屋のタイプを選ぶのが重要！ここでは上智大学直営寮や専用寮と、一般物件の違いをご紹介します。

○上智大学推薦のお部屋

住んでいるのは学生のみ・ライフスタイルが近いのでトラブルが起きにくい

上智大学直営寮

上智大学が所有し、大学が直接運営する学生寮です。寮生の新生活を現地オフィスマネージャーやスタッフがサポートします。寮内で国際交流が図れる共用施設タイプやプライベートを重視する個室タイプがあります。食事提供はなく、自炊タイプとなっています。



上智大学生専用寮

株式会社ソフィアキャンパスサポート（上智学院100%出資事業会社）から委託を受けた学生寮運営会社が、上智大学生のみを対象とした学生寮を運営。寮長・寮母（または寮母のみ）が常駐します。食事を提供する施設もあります。寮生活全般をサポートするレジデントアシスタントが共に暮らしもあります。



学生会館

管理人による生活サポート・食事提供・家具等を備えている学生施設です。学生専門運営会社が運営管理する施設であり、他大学の学生も居住しています。さまざまなタイプ（女子専用・男子専用・男女混在）があり、門限の有無、トイレ・お風呂が共同タイプなど各施設に特徴がありますので、条件はよく確認しましょう。



学生マンション

学生専門の不動産会社が運営管理するマンションです。24時間365日生活サポート機能付きで、学生向けに考えられ、セキュリティが整っています。



家主物件

上智大学生向けに長く物件を提供している大家さんと直接契約できる物件です。仲介手数料が不要で、アパートタイプやリーズナブルな物件が多くあります。

○一般アパート・マンション

学生のみならず、社会人、その他も居住する施設です。
希望により、不動産会社から紹介が可能です。

大学推薦のお部屋は入居した後のケアまであるのが安心だね。



(学生寮 学生会館) (学生マンション) (一般アパート・マンション)

<p>入居者はどんな人？</p> <p>入居対象を学生だけに限定。賃貸マンションに比べ入居者同士の関係は密になりやすい。</p>	<p>入居者は学生・女子専用マンション・女子専用フロアもあり。</p>	<p>様々な年齢、職業、性別の人が生活。</p>
<p>空室予定はいつわかる？</p> <p>入居学生の卒業予定から空室予定を早期（年内）に把握できる。推薦合格後、すぐに部屋探しをしても、空室情報も多い。契約しても家賃発生は入居時からOK。</p>		<p>通常退室の一ヶ月前くらいにならないとわからない。</p>
<p>安全性は？</p> <p>管理人が常駐しており、日々の生活をサポート。</p>	<p>防犯カメラ付きオートロックや防犯キーを採用。有人管理、24時間管理体制の物件も多い。</p>	<p>物件によって様々だが、セキュリティが充実している物件は増えてきている。アパートタイプは耐震性が低いものもある。</p>
<p>どんな設備がある？</p> <p>基本的にベッド、机、エアコンが設置されている。お風呂、キッチン、トイレ、洗濯機は共同利用が多く、3点ユニットバスタイプも増えている。</p>	<p>基本にお風呂、トイレ、キッチン、収納、エアコンが設置されている。最近では家具家電付も多い。</p>	<p>物件のグレードにより様々。家具家電付の物件もある。</p>
<p>食事はどうするの？</p> <p>食事付きの所も多く、栄養バランスが考慮されている。</p>	<p>自炊がメイン。自分で自由に食事ができる。</p>	
<p>入居者の交流はある？</p> <p>共有スペースなどで、入居者同士の交流が活発。</p>	<p>学生だけが参加できるイベントなどが開催される場合もある。</p>	<p>学生以外も住んでいるため、交流をはかる機会はほとんどない。</p>
<p>ルールなどはある？</p> <p>友人や家族の入館に制限があったり、門限がある場合が多く、生活に関する諸規則がある。</p>	<p>ゴミの出し方など、一般的な生活のルール。</p>	

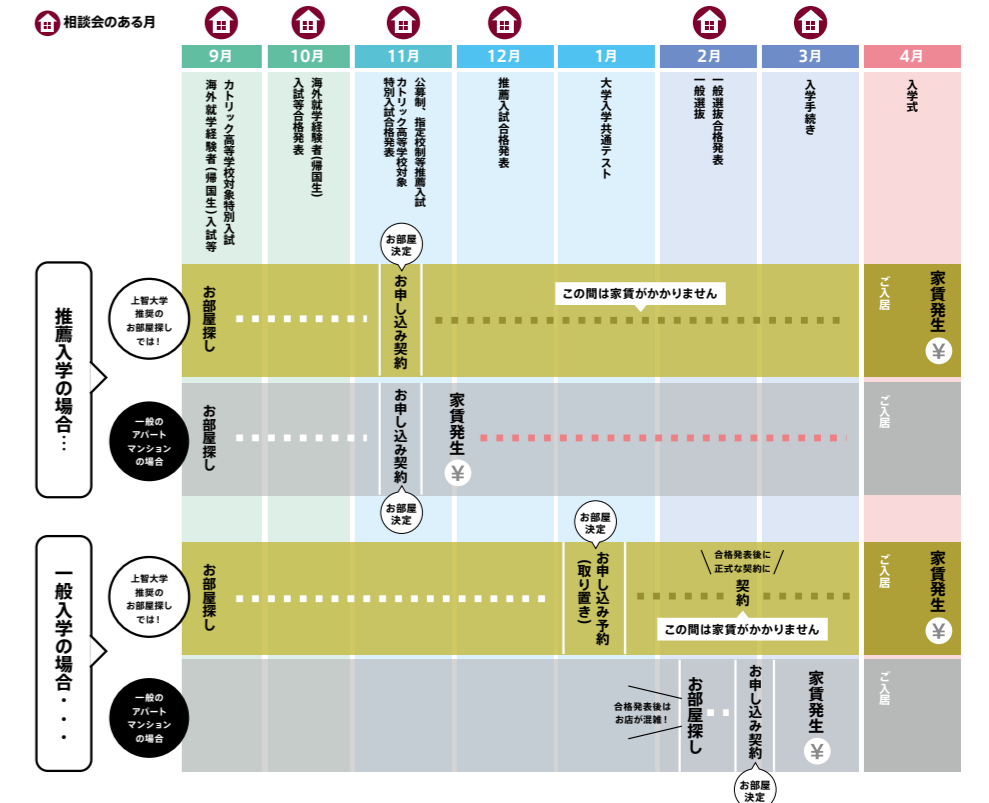
Check 2

お部屋探しの手順 具体的な時期

お部屋探しのスタートはいつから？

学生寮・学生会館・学生マンションのお部屋は退去予定がはっきりしているため、事前に空く予定のお部屋を予約する事が可能です。大学で開催されている「住まい探し相談会」で専門スタッフに相談も出来ますので是非ご利用ください（開催日程はWebサイトへ）。

<https://sophia-cs.co.jp/housing-search-consultation.html>



便利 1 上智大学推薦のお部屋探しでは合格前予約が可能！
入居前の家賃を支払う必要はありません！

便利 2 上智大学推薦のお部屋探しでは合格してから探そうと思ってませんか？

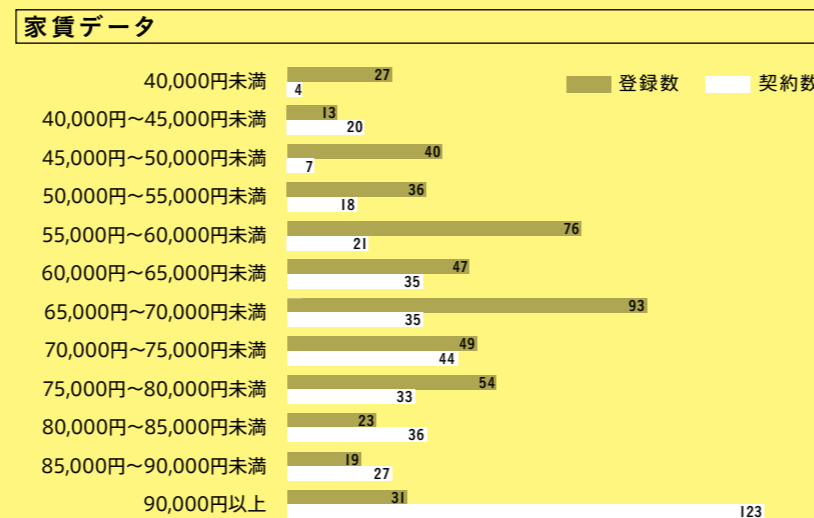
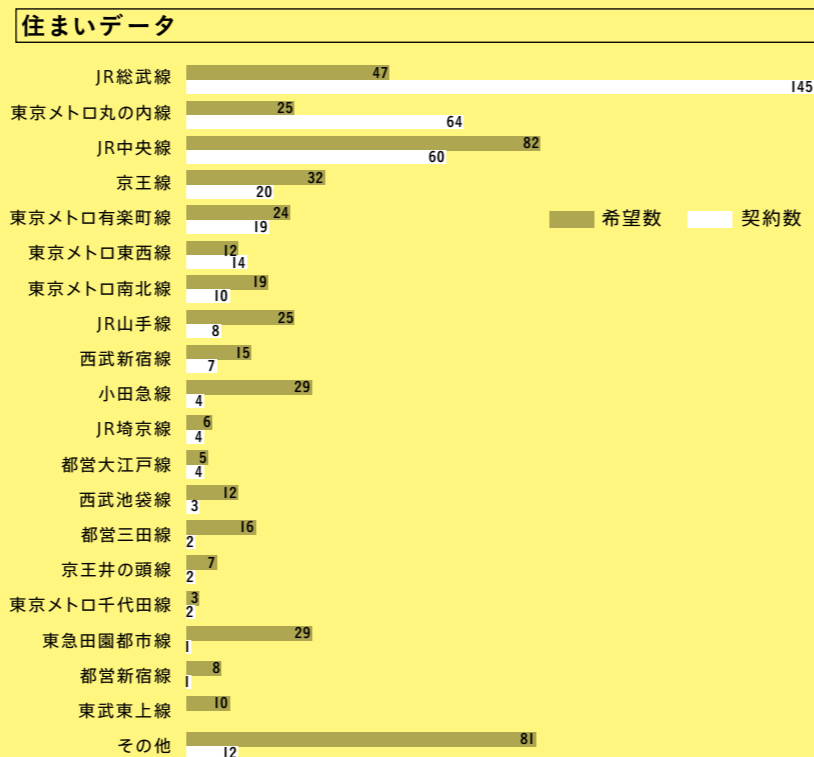
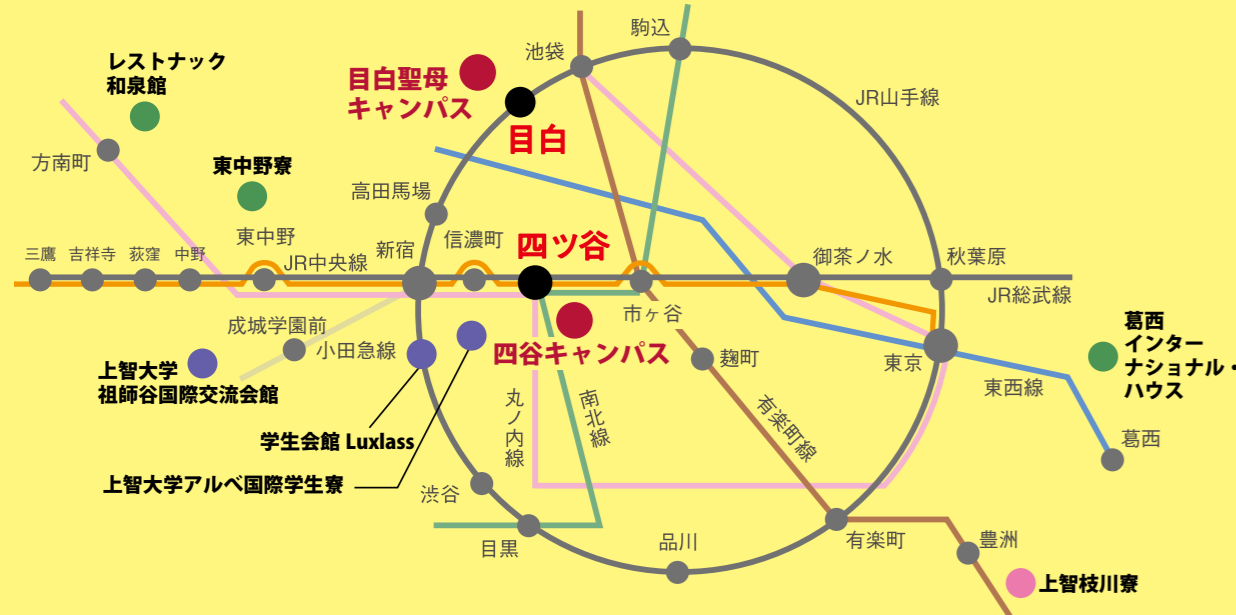
お家賃は入居する日まで発生しない点がメリット。たとえば10月に申し込んでも、お家賃が発生するのは入居日(契約開始日)から(最長31日まで発生しません)。学校推薦型選抜や総合型選抜入試で入学が決定した方には見です。

合格発表後の短い入学手続き期間中に多くの方のお部屋探しが集中し、その時期はお部屋の下見・説明等に時間がかかる上、ゆっくりとお部屋をご検討いただくことができません。合格発表前予約は事前希望のお部屋を予約(取り置き)いただくことにより、合格発表を確認した後スムーズにお部屋の下見そして契約ができる点がメリットです。

※やむを得ず、相談会を中止・変更する場合があります。

上智大学のメインキャンパスがある四ツ谷駅には、JR中央線、JR総武線、東京メトロ丸の内線、東京メトロ南北線の4路線が通っています。京王線や小田急線、東急田園都市線沿線など人気がありますが、実際には四ツ谷駅まで乗り換えなしで通学することができる沿線に住むケースが多いです。希望家賃も5万円台後半と6万円台後半のところにピークが2つありますが、実際には9万円以上の物件を契約するケースが多いです。大学入学時にはオートロックなどの設備が整った寮や学生会館に入居し、上級生になって生活ペースがみえてきてから、アパートやマンションに転居する、という学生もいます。

Route Map



学生寮

上智大学ではさまざまなニーズに合わせた学生寮を用意しています。

上智大学直営寮では、寮生を対象に「自身のビジョンを明確に持ち、多様な仲間とともに協働しながら、自分自身で未来を創る力(利他的リーダーシップ)」を育てる教育プログラムを実施しています。

上智大学アルペ国際学生寮 ●上智大学直営 男女寮 自炊タイプ

東京都新宿区信濃町33-7
JR総武線「信濃町」駅から徒歩1分。寮から大学まで約10分

民族、文化、宗教等が異なる多様な価値観をもつ人々がともに生活し、互いに学びあうことができる混住型の国際学生寮です。

●室数:180室 ●入寮期間:原則2年間 ●共用施設:キッチン、トイレ、シャワー、洗面台、多目的エリア、学習室、シアタールーム、自販機コーナー、祈りの部屋、軽スポーツスタジオ、ランドリールームなど

上智大学祖師谷国際交流会館 ●上智大学直営 男女寮 自炊タイプ

東京都世田谷区上祖師谷4-24-1
小田急線「成城学園前」駅
または京王線「仙川」駅から徒歩約20分(バスも利用可)

多文化・多言語環境のインターナショナル・ハウスです。

●室数:単身棟320室(ベッド、机、椅子、冷蔵庫は備え付け) ●入寮期間:原則2年間
●共用施設:キッチン、シャワー室、洗濯室、ラウンジ、図書資料室、音楽室、和室、カフェテリア、テニスコート、体育館、トレーニングルームなど

上智枝川寮 ●上智大学直営 男子寮 自炊タイプ

東京都江東区枝川1-4-11
東京メトロ有楽町線「豊洲」駅から徒歩約10分

全室が一般的なワンルームマンションのつくりになっており、自分の時間や生活を大切にしたい学生に向いています。

●室数:個室78室(ベッド、机、椅子は備え付け) ●入寮期間:原則2年間
●共用施設:コミュニティルーム(卓球を楽しめる)、談話コーナーなど

東中野寮 ●上智大学専用 女子寮 食事付タイプ

東京都中野区東中野2-6-9
JR総武線「東中野」駅、東京メトロ丸の内線「中野坂上」駅から徒歩約6～7分

栄養バランスのとれた食事付きで、万全なセキュリティ、バス・トイレ・キッチン付きのワンルームタイプ女子寮です。

●室数:個室80室(家具家電備え付け) ●入寮期間:1年間～4年間
●共用施設:ダイニングルーム、ランドリールーム、コピー機など

国際交流寮 葛西インターナショナル・ハウス ●上智大学専用 女子寮 自炊タイプ

東京都江戸川区中葛西8-15-14
東京メトロ東西線「葛西」駅から徒歩約9分

アットホームな雰囲気が特徴の、留学生と日本人学生の自然な国際交流を促進する女子寮です。

●室数:個室38室(家具家電備え付け) ●入寮期間:2年間(更新可)
●共用施設:ダイニングルーム、パブリックバス、プライベートシャワー、ランドリールーム、キッチンなど

学生会館 Luxlass ●上智大学専用 男女寮 食事付タイプ(朝・夕食)

東京都新宿区大塚町27-16
JR総武線「信濃町」駅から徒歩7分 ※2022年1月完成

新築・食事付き・全室家具家電付きの男女寮。居住内にバス・トイレ・シャワー、浴室乾燥機、室内洗濯機を完備。

●室数:個室76室(家具家電備え付け) ●入寮期間:1年間(更新可)
●共用施設:防犯カメラ、食堂、宅配BOXなど

レストナック和泉館 上智推薦寮 ●女子寮 食事付タイプ(朝・夕食)

東京都杉並区和泉2-41-23
東京メトロ丸の内線「方南町」駅から徒歩約15分

カトリックの精神を軸に、あたたかな交流、安心して生活できる環境を整えています。

●室数:個室27室(家具備え付け) ●入寮期間:2年間(更新可)
●共用施設:食堂、談話室、ランドリールームなど

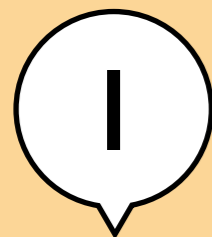
住まい探しを応援します

ソフィアキャンパスサポート(上智学院100%出資事業会社)では上智大学受験生と保護者のお部屋探しに関するさまざまな疑問・不安にお答えしています。入学試験日などに合わせ、四ツ谷キャンパス内で「住まい探し相談会」を随時開催予定です。どうぞお気軽にご相談ください。

キャリアデザインの3つのポイント

上智大学では4年間を通して磨いた能力と適性を最大限に活かせるよう、次の3つのポイントから社会に出るための基礎づくりをサポートします。

土台になるのは「自分をつくる、可能性を広げる」こと。何より大切なのは、勉学、留学、課外活動、アルバイト、ボランティア活動など、普段の学生生活における新しい挑戦や経験の積み重ねです。3年生になった途端急いで準備を始めるのではなく、1年生からキャリアをデザインできる環境が整っています。



自分をつくる、可能性を広げる

進路・職業を選択していくとき、一番大事なことは「**自分をよく知る**」ことです。どんな能力をどんな風に社会に活かしていくのか。自分は何をやりたいのか、何ができるのか。それを実践する場はどこにあるのか。これらを主体的に考え、行動するきっかけとなるプログラムを提供します。



未来の自分を思い描く

インターンシップや卒業生との交流会など、仕事の内容ややりがいについて知るための幅広いプログラムを開催します。業界や企業についての理解を深め、社会で働くことイメージを掴みます。



目標に向かって行動を起こす

主に3～4年次生を対象として、就職活動に備えた実践的なプログラムを提供します。就職活動の基本事項のガイダンスや筆記試験、エントリーシート、面接対策まで、**採用選考の突破に向けた対策**を行います。

キャリアセンターの支援

キャリアセンターでは、進路選択のための各種ガイダンスや個別相談など、情報提供からアドバイスまでキャリア形成の総合支援を行っています。大学に寄せられる求人情報の照会、卒業生照会、書籍の閲覧、面接・試験対策など、就職活動をする上で必要な情報が入手できます。

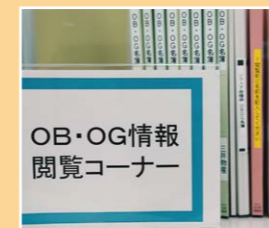


求人・インターンシップ等の情報



上智大学生を対象に、大学に届けられた求人やインターンシップ等の情報を公開しています。外国語を使用する求人が比較的多いのも特徴です。

OB・OG情報



仕事への理解をより深めるためには、卒業生を訪問することが有効です。キャリアセンターでは専用パソコンとファイル閲覧コーナーから、上智大学出身の先輩たちの就職先情報を検索できます。

※本学在学生のみの閲覧可能です

個別相談



例年約5,000人の学生が利用する個別相談では、進路や就職に関するさまざまな悩み相談を受け付けています。相談では、学生自身が客観的に自分を見つめ、新たな気づきを得て成長できるようアドバイスしています。また、簡単な質問であれば窓口でも気軽に相談できます。

就職活動体験報告書



活動を終えた先輩たちのレポートです。採用試験の日程や選考の傾向のほか、不安や悩みをどう乗り越えたかなど、就職活動経験者だからこそ伝えられるヒントが満載です。

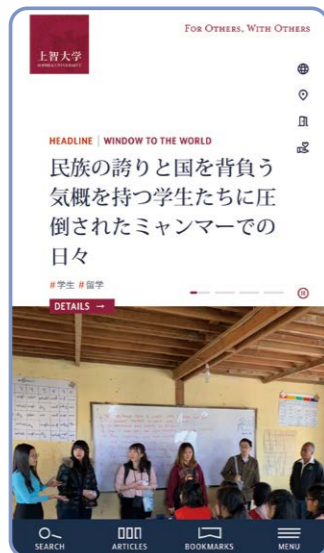
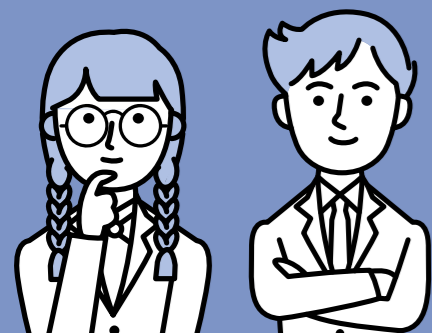
学部別進路先上位企業一覧（2018年～2022年度）

学部	人数	学部	人数	学部	人数	学部	人数	学部	人数	学部	人数	学部	人数	学部	人数		
神学部		文学部		総合人間科学部		法学部		経済学部		外国語学部		総合グローバル学部		国際教養学部		理工学部	
宗教法人カトリック中央協議会	2	NHK（日本放送協会）	27	国家公務員共済組合連合会 虎の門病院	40	東京海上日動火災保険株式会社	21	株式会社三菱UFJ銀行	17	楽天グループ株式会社	52	楽天グループ株式会社	25	楽天グループ株式会社	35	株式会社日立製作所	34
大日本印刷株式会社	2	楽天グループ株式会社	27	国立研究開発法人国立がん研究センター中央病院	31	東京都（公務員）	21	楽天グループ株式会社	17	日本アイ・ピー・エム株式会社	19	アクセンチュア株式会社	12	日本アイ・ピー・エム株式会社	8	株式会社NTTデータ	20
学校法人萩光塩学院中学・高等学校	2	株式会社三菱UFJ銀行	15	国立大学法人東京医科歯科大学医学部附属病院	30	楽天グループ株式会社	18	東京海上日動火災保険株式会社	15	アクセンチュア株式会社	18	みずほフィナンシャルグループ	8	アクセンチュア株式会社	7	日本電気株式会社	17
野村證券株式会社	2	全日本空輸株式会社	13	国立大学法人東京大学医学部附属病院	13	みずほフィナンシャルグループ	14	株式会社NTTデータ	14	KDDI株式会社	15	株式会社三井住友銀行	8	ロバート・ウォルターズ・ジャパン株式会社	6	富士通株式会社	16
聖ヨゼフ学園	2	みずほフィナンシャルグループ	10	東京海上日動火災保険株式会社	13	日本生命保険相互会社	13	アクセンチュア株式会社	14	株式会社三菱UFJ銀行	13	株式会社博報堂/博報堂DYメディアパートナーズ	8	日本航空株式会社	5	NECソリューションイノベータ株式会社	14
株式会社臨海	2	凸版印刷株式会社	10	公益財団法人がん研究会有明病院	11	株式会社NTTデータ	12	三井住友信託銀行株式会社	14	KDDI株式会社	13	KDDI株式会社	7	デロイトトーマツコンサルティング合同会社	5	東日本電信電話株式会社	14
日本航空株式会社	2	東京海上日動火災保険株式会社	10	株式会社LITALICO	9	りそなグループ	12	りそなグループ	13	SMB C日興証券株式会社	11	住友商事株式会社	7	株式会社ファーストリテイリング	4	株式会社NTTドコモ	13
NHK（日本放送協会）	2	日本生命保険相互会社	10	楽天グループ株式会社	9	アクセンチュア株式会社	11	アクセンチュア株式会社	12	株式会社ファーストリテイリング	11	株式会社ファーストリテイリング	6	日本タタ・コンサルタンシー・サービス株式会社	4	KDDI株式会社	13
東京海上日動火災保険株式会社	2	明治安田生命保険相互会社	10	東京都（公務員）	9	株式会社三菱UFJ銀行	11	株式会社三菱UFJ銀行	12	第一生命保険株式会社	11	伊藤忠商事株式会社	6	富士通株式会社	4	株式会社野村総合研究所	11
株式会社横浜銀行	2	株式会社読売新聞社	10	バーソルキャリア株式会社	8	三菱UFJ信託銀行株式会社	10	株式会社三井住友銀行	12	丸紅株式会社	9	株式会社NTTデータ	6	ユニリーバ・ジャパン・ホールディングス株式会社	4	三菱電機株式会社	11
日本生命保険相互会社	1	アクセンチュア株式会社	9	学校法人日本医科大学付属病院	7	三井住友海上火災保険株式会社	10	株式会社リクルート	12	三井住友海上火災保険株式会社	9	日本通運株式会社	6	ランスタッド株式会社	4	アクセンチュア株式会社	10
有限責任あずさ監査法人	1	株式会社日本経済新聞社	9	三井不動産リアルティ株式会社	6	SMB C日興証券株式会社	9	株式会社リクルート	11	日本航空株式会社	9	株式会社リクルート	6	ゴールドマン・サックス	4	株式会社日立システムズ	10
日産自動車株式会社	1	日本航空株式会社	9	全日本空輸株式会社	6	三井住友信託銀行株式会社	9	みずほフィナンシャルグループ	11	アマゾンジャパン株式会社	8	アマゾンジャパン株式会社	6	アマゾンジャパン株式会社	4	日本ユニシス株式会社	10
東京都（教員）	1	日本アイ・ピー・エム株式会社	9	野村證券株式会社	6	野村證券株式会社	9	大和証券グループ	11	日本アイ・ピー・エム株式会社	8	全日本空輸株式会社	4	住友商事株式会社	4	日本アイ・ピー・エム株式会社	8
株式会社ベネッセスタイルケア	1	株式会社ネオキャリア	8	第一生命保険株式会社	5	第一生命保険株式会社	9	株式会社NTTドコモ	9	外務省	8	アマゾンジャパン株式会社	5	株式会社三菱UFJ銀行	4	TIS株式会社	7
東京大学	1	株式会社ニトリ	8	アクセンチュア株式会社	5	アクセンチュア株式会社	8	富士通株式会社	9	アマゾンジャパン株式会社	8	バーソルキャリア株式会社	5	株式会社セールスフォース・ジャパン	4	伊藤忠テクノソリューションズ株式会社	7
東京国税局	1	株式会社NTTデータ	8	あいおいニッセイ同和損害保険株式会社	5	あいおいニッセイ同和損害保険株式会社	5	三菱UFJ信託銀行株式会社	9	日本アイ・ピー・エム株式会社	7	アンダーソン・毛利・友常法律事務所	5	KPMGコンサルティング株式会社	3	ソフトバンク株式会社	7
株式会社イトーヨーカ堂	1	KDDI株式会社	8	株式会社ベネッセコーポレーション	5	株式会社日立製作所	8	損害保険ジャパン株式会社	7	アンダーソン・毛利・友常法律事務所	7	アンダーソン・毛利・友常法律事務所	7	ソフバンク株式会社	4	日本航空株式会社	7
KDDI株式会社	1	横浜市（公務員）	7	アビームコンサルティング株式会社	5	日本アイ・ピー・エム株式会社	7	デロイトトーマツコンサルティング合同会社	8	ダイキン工業株式会社	7	エン・ジャパン株式会社	4	全日本空輸株式会社	3	株式会社日本総合研究所	7
全日本空輸株式会社	1	バーソルプロセス&テクノロジー株式会社	7	SMB C日興証券株式会社	5	あおいニッセイ同和損害保険株式会社	7	野村證券株式会社	8	西村あさひ法律事務所	7	EYストラテジー・アンド・コンサルティング株式会社	4	三菱自動車工業株式会社	3	株式会社三菱UFJ銀行	7
聖心女子大学	1	株式会社サイバーエージェント	7	三井住友海上火災保険株式会社	5	日本銀行	7	日本生命保険相互会社	8	住友商事株式会社	7	三井住友海上火災保険株式会社	4	株式会社ニトリ	3	みずほフィナンシャルグループ	6
株式会社オリエントランド	1	トランスコスモス株式会社	7	独立行政法人国立国際医療研究センター病院	5	株式会社三井住友銀行	7	三井住友海上火災保険株式会社	8	富士通株式会社	7	三菱UFJ信託銀行株式会社	4	三井住友海上火災保険株式会社	3	株式会社サイバーエージェント	6
森・濱田松本法律事務所	1	日本生命保険相互会社	7	日本生命保険相互会社	5	株式会社キーエンス	6	株式会社ジェーシーピー	7	伊藤忠丸紅鉄鋼株式会社	6	日本生命保険相互会社	4	株式会社コーエーテクモホールディングス	3	りそなグループ	6
セコム株式会社	1	りそなグループ	7	凸版印刷株式会社	5	日本製鉄株式会社	6	みずほ証券株式会社	7	ソフトバンク株式会社	6	日鉄物産株式会社	4	デロイト トーマツ税理士法人	3	株式会社キーエンス	6
住友林業ホームサービス株式会社	1	ヤフー株式会社	7	東京慈恵会医科大学附属病院	5	明治安田生命保険相互会社	6	東京都（公務員）	7	アフラック生命保険株式会社	6	三井物産株式会社	4	株式会社明電舎	3	シンプレクス・ホールディングス株式会社	6
サントリーホールディングス株式会社	1	株式会社星野リゾート・マネジメント	7	杉並区（公務員）	5	三菱UFJモルガン・スタンレー証券株式会社	6	有限責任監査法人トーマツ	7	PwCコンサルティング/PwCアドバイザリー合同会社	6	東京都（公務員）	4	東京海上日動火災保険株式会社	3	アビームコンサルティング株式会社	6
三菱ケミカル株式会社	1	野村證券株式会社	7	アマゾンジャパン株式会社	4	日本電気株式会社	6	日本航空株式会社	7	キャノンマーケティングジャパン株式会社	6	日本アイ・ピー・エム株式会社	4	みずほフィナンシャルグループ	3	富士ソフト株式会社	6
株式会社リクルート	1	株式会社ファーストリテイリング	7	りそなグループ	4	凸版印刷株式会社	6	日本ロレアル株式会社	7	日本ロレアル株式会社	6	アマゾンウェブサービスジャパン株式会社	4	アマゾンウェブサービスジャパン株式会社	3	株式会社マクニカ	6
国土交通省	1	株式会社NTTドコモ	6	株式会社サイバーエージェント	4	NHK（日本放送協会）	5	株式会社サイバーエージェント	6	日本通運株式会社	6	株式会社電通	4	株式会社電通	4	マイケル・ベイジ・インターナショナル・ジャパン株式会社	3
国際協力銀行	1	パナソニック株式会社	6	株式会社NTTデータ	4	株式会社あおぞら銀行	5	PwCコンサルティング合同会社/PwCアドバイザリー合同会社	6	株式会社電通デジタル	6	住友電気工業株式会社	4	PwCコンサルティング合同会社/PwCアドバイザリー合同会社	3	PwCコンサルティング合同会社/PwCアドバイザリー合同会社	3
株式会社SMB C信託銀行	1	第一生命保険株式会社	6	株式会社ニトリ	4	TMI総合法律事務所	5	KDDI株式会社	6	KDDI株式会社	6	独立行政法人国際協力機構	3	株式会社電通	3	マーシュジャパン株式会社	3
りそなグループ	1	株式会社三井住友銀行	6	KDDI株式会社	4	株式会社日立製作所	5	株式会社日立製作所	6	日本タタ・コンサルタンシー・サービス株式会社	6	独立行政法人国際協力機構	3	株式会社大和総研ホールディングス	3	株式会社大和総研ホールディングス	5
株式会社資生堂	1	株式会社朝日新聞社	6	横浜国立大学附属病院	4	日本通運株式会社	5	株式会社千葉銀行	6	大日本印刷株式会社	6	第一生命保険株式会社	3	株式会社J Institute (J PREP 斉藤塾)	3	本田技研工業株式会社	5
株式会社三越伊勢丹	1	富士通株式会社	6	日本アイ・ピー・エム株式会社	4	富士通株式会社	5	株式会社日本総合研究所	6	明治安田生命保険相互会社	6	サントリーホールディングス株式会社	3	株式会社電通	2	東京海上日動火災保険株式会社	4
株式会社講談社	1	株式会社毎日新聞社	6	本田技研工業株式会社	4	大同生命保険株式会社	5	日本電気株式会社	6	伊藤忠商事株式会社	5	三菱電機株式会社	3	三井物産株式会社	2	トヨタ自動車株式会社	4
SMB C日興証券株式会社	1	日本通運株式会社	6	三井住友信託銀行株式会社	4	東日本旅客鉄道株式会社	5	株式会社野村総合研究所	6	豊田通商株式会社	5	キャノン株式会社	3	三菱電機株式会社	2	キャノン株式会社	4
PwCコンサルティング合同会社/PwCアドバイザリー合同会社	1	株式会社電通デジタル	6	双日株式会社	4	株式会社星野リゾート・マネジメント	5	株式会社野村総合研究所	6	パナソニック株式会社	5	野村證券株式会社	2	大和証券グループ	2	ENEOS株式会社	4
株式会社ロッテ	1	株式会社博報堂/博報堂DYメディアパートナーズ	5	東京医科大学病院	4	東京医科大学病院	4	日本通運株式会社	6	日本通運株式会社	6	株式会社プリチストン	3	外務省	2	スズキ株式会社	4
日本電気株式会社	1	三井不動産リアルティ株式会社	5	日本航空株式会社	3	日本航空株式会社	3	三菱商事株式会社	5	三菱商事株式会社	5	農林水産省	3	日本ロレアル株式会社	2	三菱UFJ信託銀行株式会社	4
雙葉小学校	1	日本郵便株式会社	5	ヤフー株式会社	3	ヤフー株式会社	3	EY新日本有限責任監査法人	5	京セラ株式会社	5	横浜市（公務員）	3	株式会社フジテレビジョン	2	PwCコンサルティング合同会社/PwCアドバイザリー合同会社	4

※採用当時に社名が異なる場合があります。

※採用当時に社名が異なる場合があります。

上智大学をもっと知るために



上智大学の最新情報をお届けします



上智大学公式Webサイト

<https://www.sophia.ac.jp/jpn/>

大学の概要や教育プログラム、研究内容、教員情報、学生生活など、上智大学の全てがわかる公式サイト。最新情報を随時公開中です。



受験生の「知りたい!」に応えます



入試情報サイト

<https://adm.sophia.ac.jp/jpn/>

入試概要や開催イベント情報、受験生向けイベントのアーカイブ映像などのコンテンツをまとめた受験生向けサイトです。

公式ソーシャルメディアをフォローしてタイムリーな情報収集を



学生や教授のインタビュー動画もあるよ!



上智大学YouTube

学部での学びや課外活動などの大学の魅力を伝えるコンテンツ、講演会などの各種イベントなど、さまざまな動画を配信中です。



学生やキャンパスの今がリアルに伝わる内容です!



Instagram

季節の表情やキャンパス風景、学生や教員インタビューなど、ここでしか見られない写真や動画を公開しています。

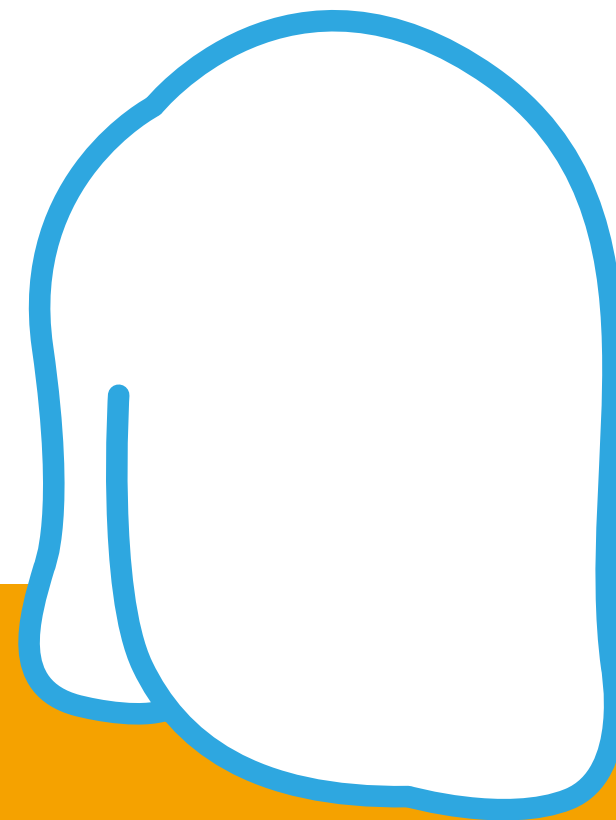
配信内容を選択できるので、必要な情報をタイムリーにキャッチできます



LINE公式アカウント

大学生活に役立つ情報から気軽に楽しめるコンテンツまで、さまざまな情報をお届けしています。上智生のキャンパスライフを知るきっかけとしてもおすすめです。

- [発信内容]
- 高校生向け情報(入学試験、イベント・オープンキャンパスなど)
 - 学内外のボランティア活動(ボランティア・ビューロー)について
 - 国連や国際協力分野に関するトピックスなど
 - 在学生発! Sophia Topicsなど



上智大学
SOPHIA UNIVERSITY

入試についてのご相談

学事局 入学センター 03-3238-3167 <https://adm.sophia.ac.jp/jpn/>

